



## BasicTent 3x3 m



### Seitenformat

- Das gesamte Dokumentformat ist im Verhältnis 1:10 anzulegen
- keine Beschnittzugabe
- Keine Schnitt- und Passermarken anlegen



### Farben

- Farbraum CMYK (bevorzugt werden Daten ohne Farbprofile, ansonsten ISO Coated v2 (ECI))
- Wir akzeptieren weder RGB-Daten noch Sonderfarbdateien. Sonderfarben können nur simuliert werden
- Farbbezeichnungen als Orientierung bitte angeben

Ein Abgleich der vom Kunden gewünschten Farbwerte kann nur über einen Andruck (Proof) erfolgen. Dadurch entstehen Mehrkosten.



### Schriften

- Schriften in Pfade umwandeln
- Im Sonderfall offener Datenanlieferung, Schriften bitte beifügen



### Bilder

- Auflösung im Endformat mindestens 80 dpi.
- Bei Veränderung des Maßstabverhältnisses, Auflösung bitte entsprechend anpassen!
- Verwendete Logos nach Möglichkeit vektorisiert einbetten
- Verwendete Bilder einbetten



### Bildformate

- Adobe Illustrator Daten



### Gestaltungstipps

- Versuchen Sie wenig Text einzusetzen
- Texte und Logos nicht zu nah an die Ränder



**Adobe Illustrator**  
Wir bevorzugen den Erhalt von Illustrator Daten, Texte in Pfade umgewandelt, Bilder eingebettet.

**Daten werden in den folgenden Programmen akzeptiert:**

InDesign

PDF

Wir bitten um vorherige telefonische Absprache mit Ihrem Ansprechpartner.

**Anlieferung der Druckdaten**

**Dateiupload**  
www.medieninsel.com  
Kontakt > Datentransfer

**Per E-Mail**  
info@medieninsel.com

**Postweg**  
Medieninsel GmbH & Co. KG  
Von-Behring-Str. 7  
D - 88131 Lindau

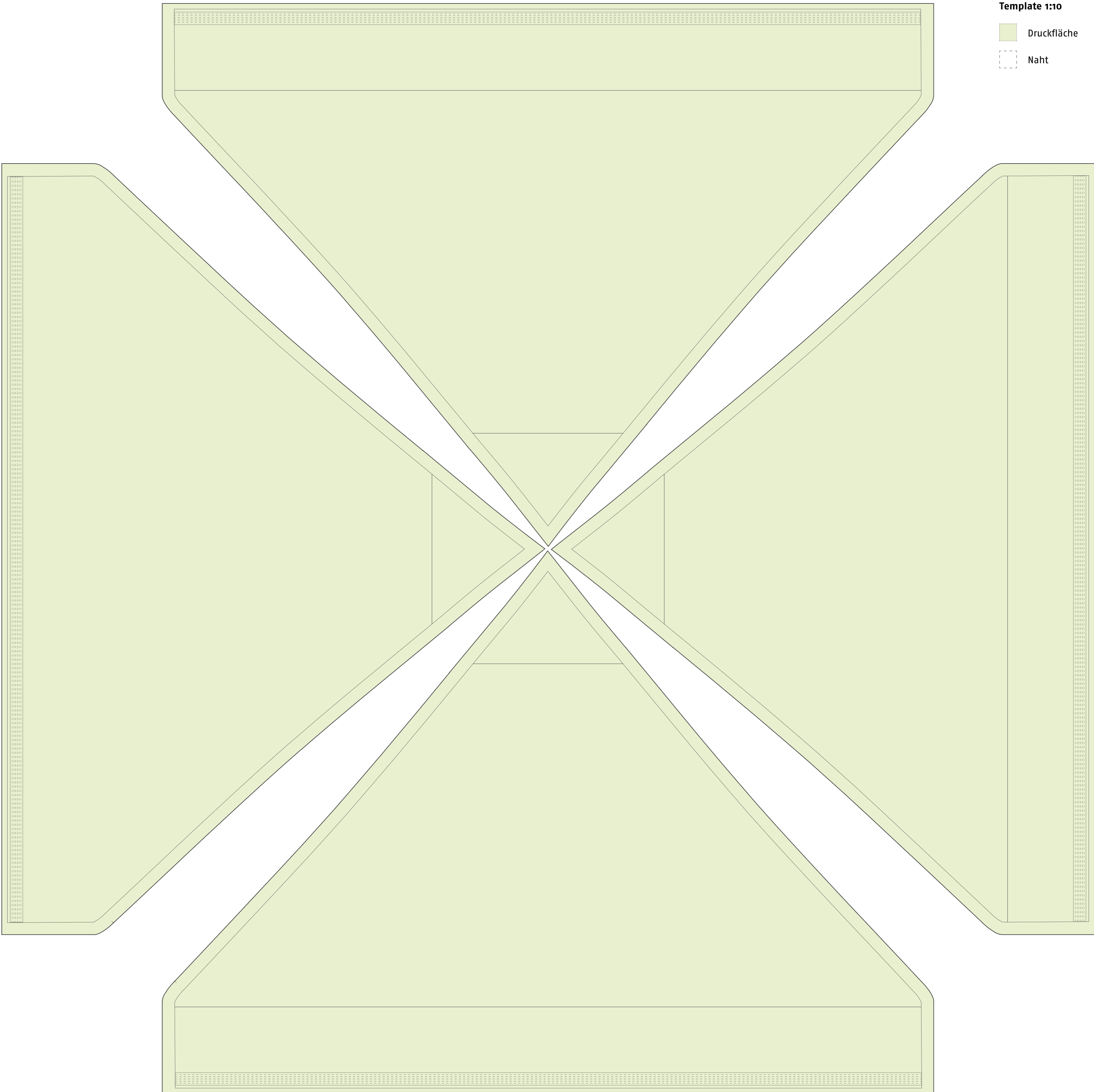
# BasicTent | Dach mit Volant – 3x3 m

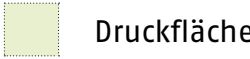
Druckdaten Template zum Gestalten

Template 1:10

Druckfläche

Naht

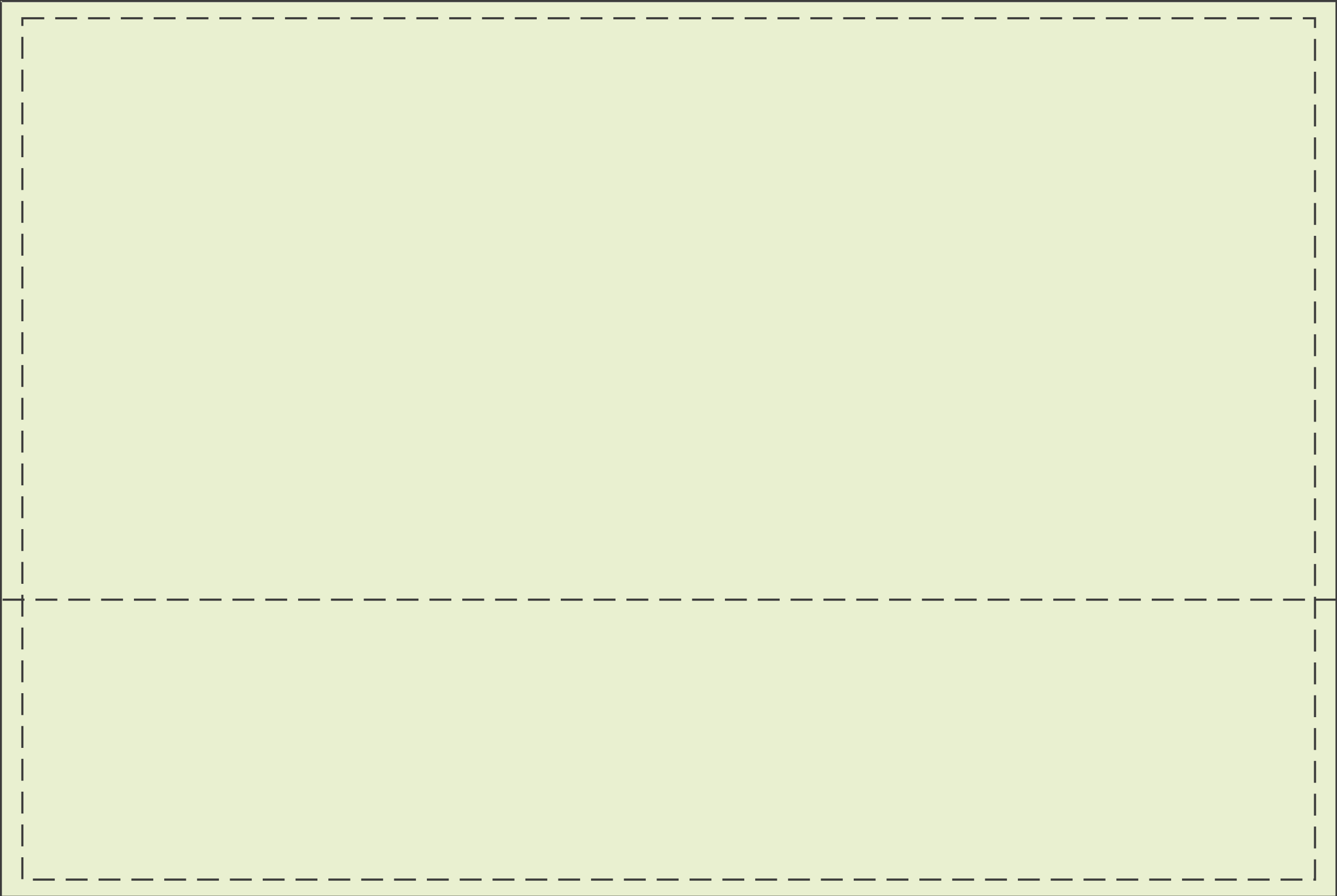




Druckfläche



Naht



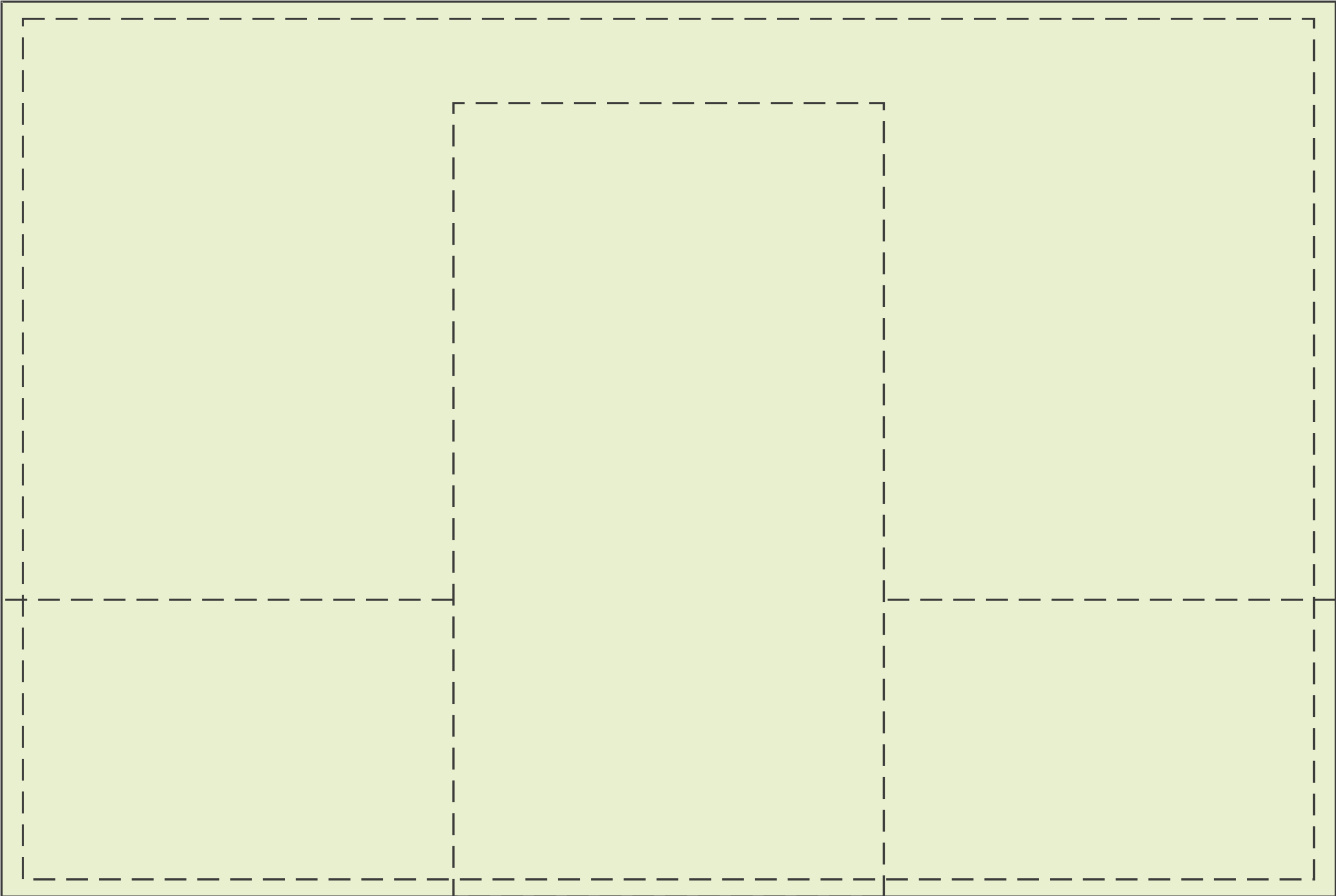
**BasicTent | Seitenwand mit Türe - 3 m**

Druckdaten Template  
zum Gestalten

Template 1:10

Druckfläche

Naht



# BasicTent | Seitenwand mit Fenster - 3 m

Druckdaten Template  
zum Gestalten

Template 1:10

 Druckfläche

 Naht

